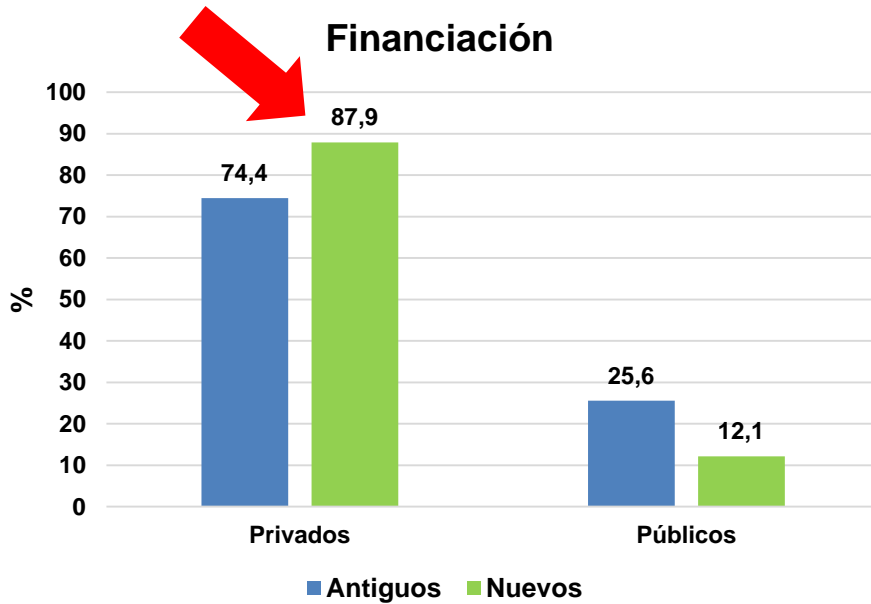


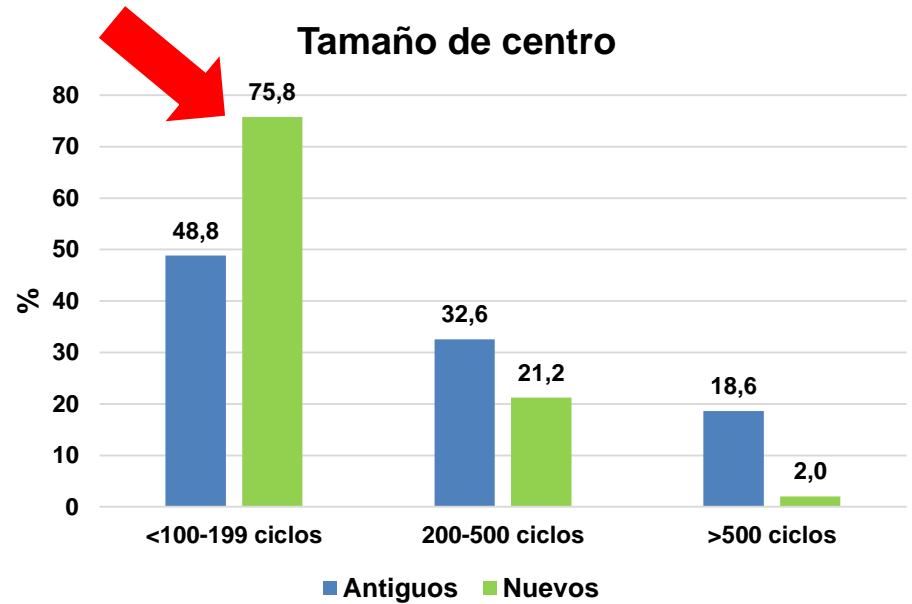
Comparativa de datos 2014: antiguos centros participantes vs. nuevos

**Sandra Zamora
Comité del Registro de la SEF**

CARACTERÍSTICAS DE LOS CENTROS



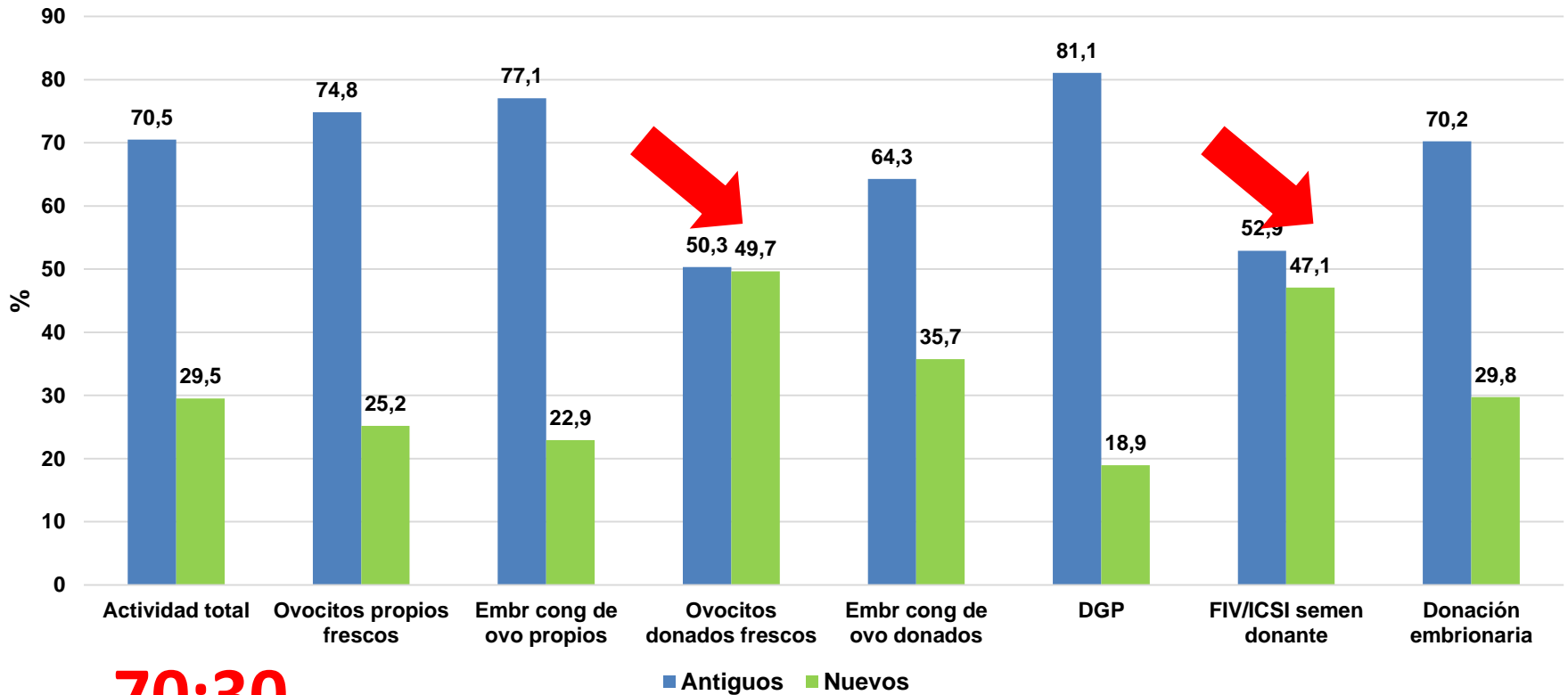
+ PRIVADOS



+ PEQUEÑOS

CARACTERÍSTICAS DE LOS CENTROS

% actividad según tipo de centro

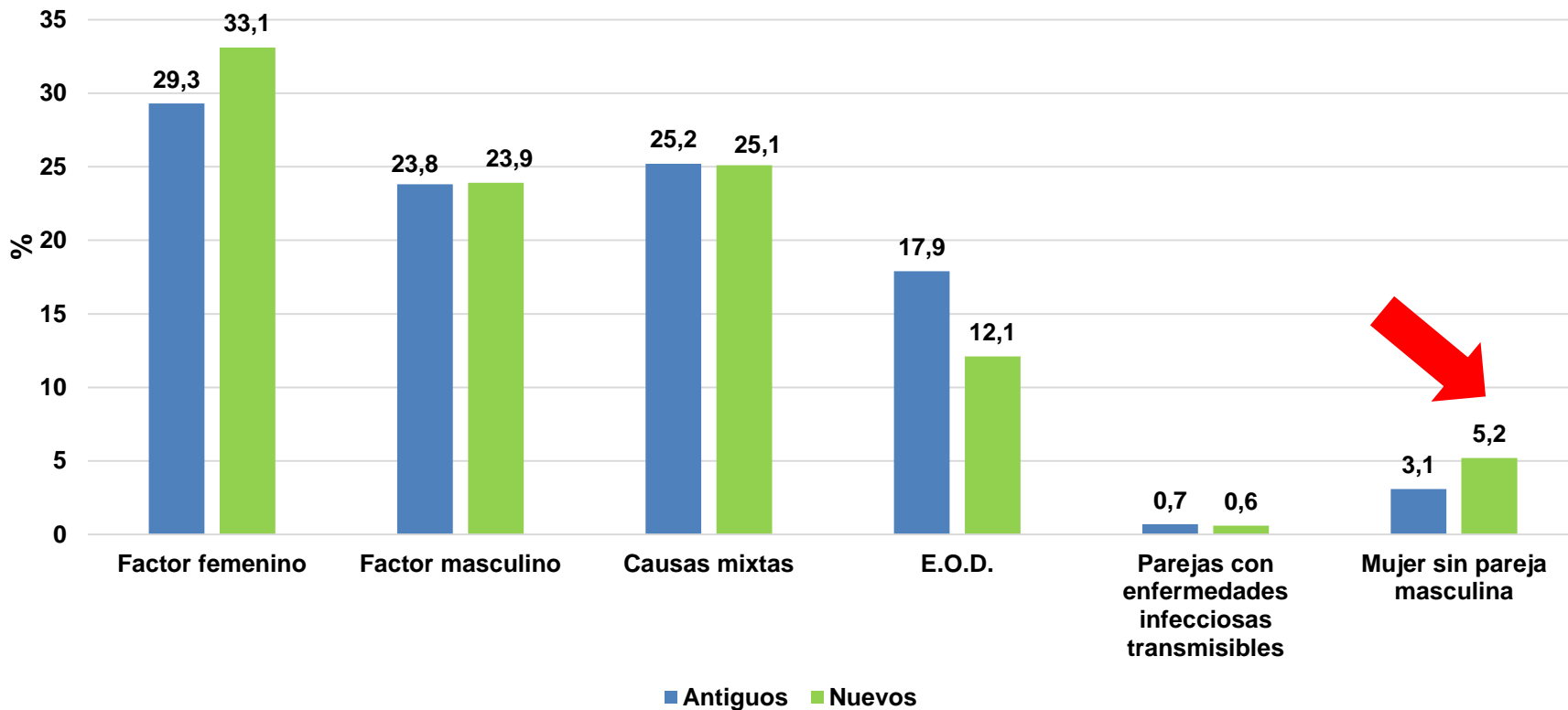


70:30

+ DONACIÓN DE GAMETOS

CARACTERÍSTICAS DE LOS CENTROS

% ciclos según indicaciones

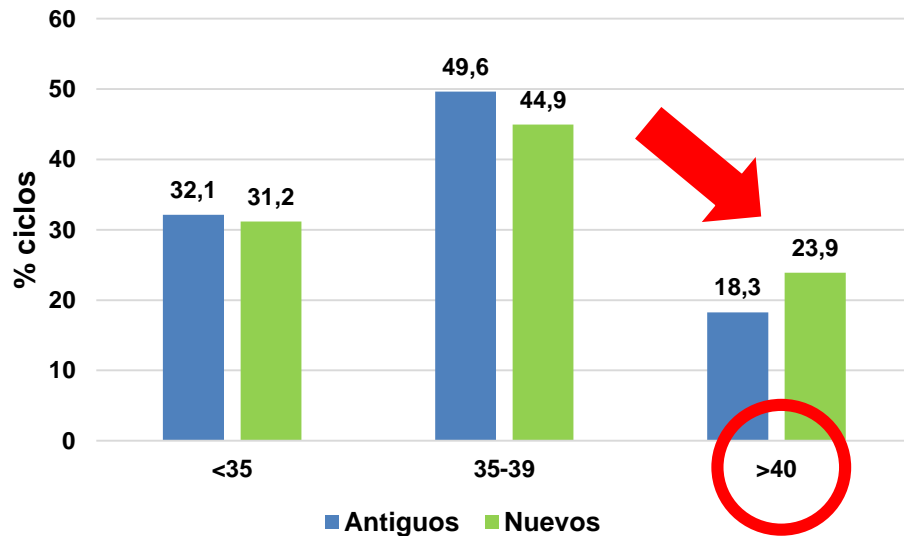


+ MUJER SOLA



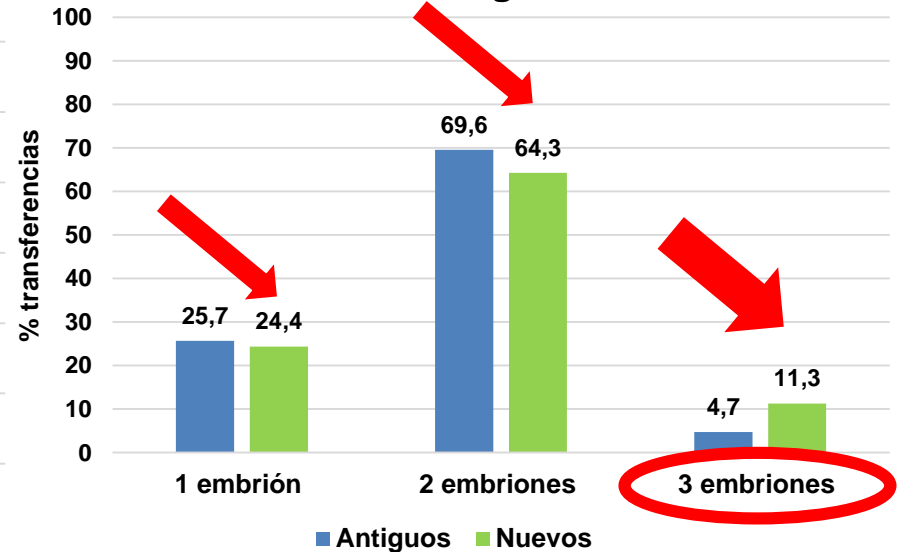
FIV/ICSI CON OVOCITOS PROPIOS EN FRESCO

% ciclos por grupo de edad



+ MUJERES > 40

% transferencia según nº de embriones

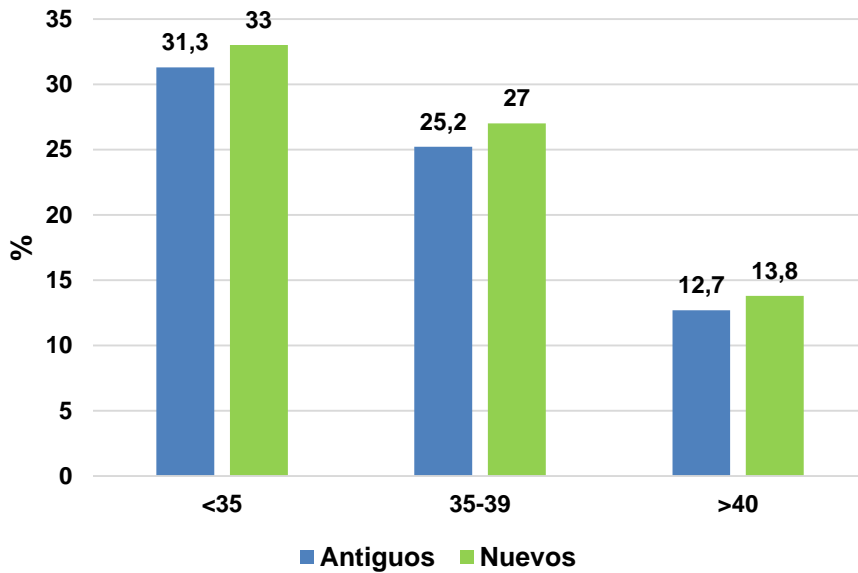


+ TE DE 3 EMBRIONES
- TE DE 2 EMBRIONES
- TE DE 1 EMBRIÓN



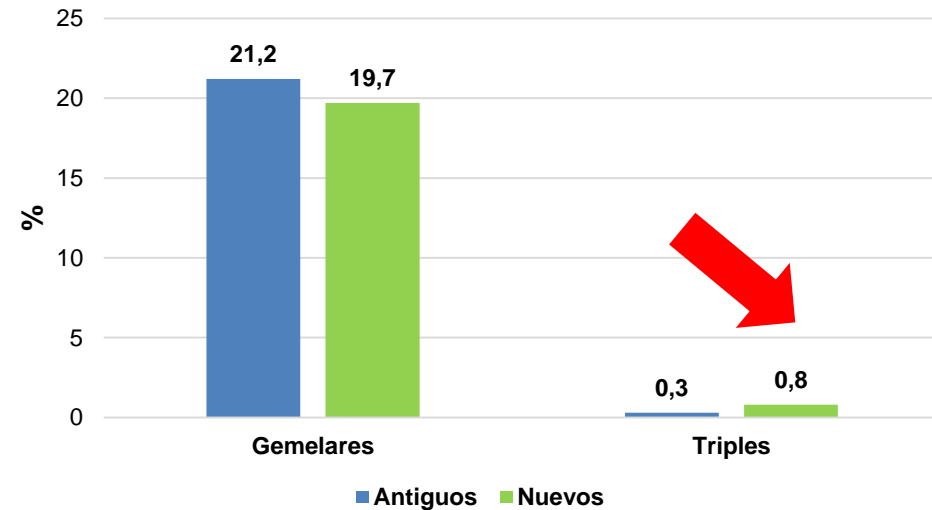
FIV/ICSI CON OVOCITOS PROPIOS EN FRESCO

Tasa de gestación



SIMILARES

Gestaciones múltiples

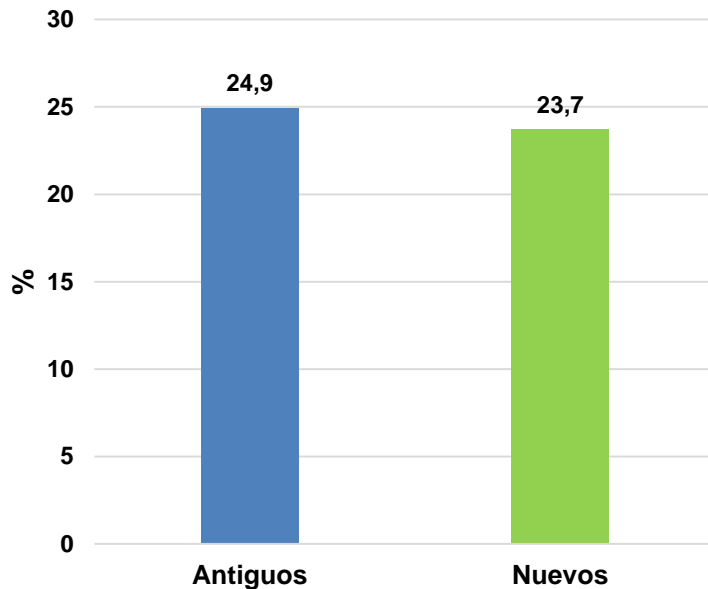


+ TASA DE GESTACIONES TRIPLES

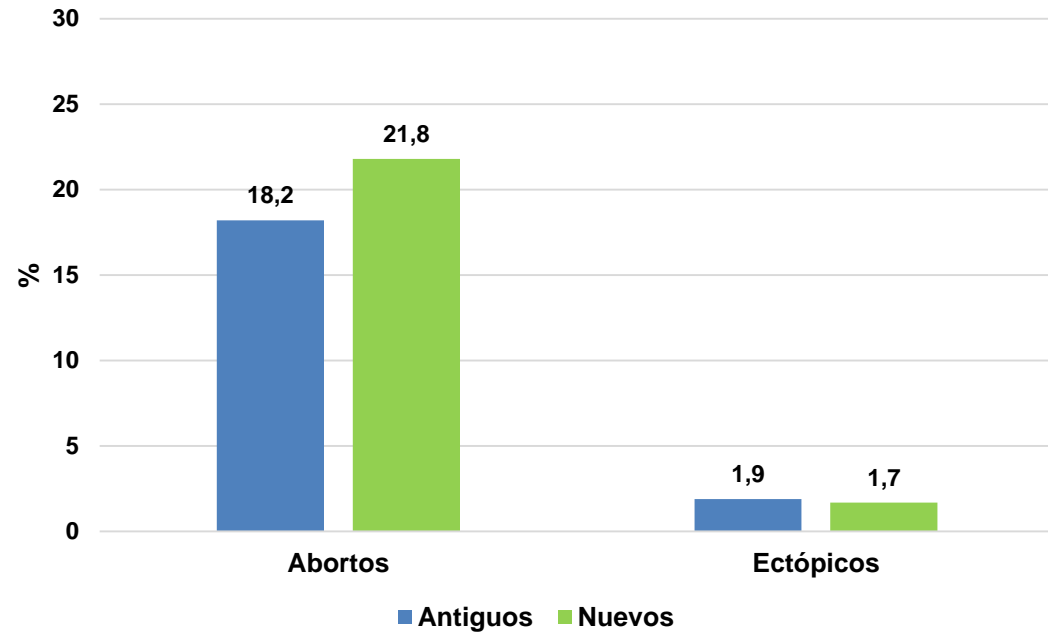


FIV/ICSI CON OVOCITOS PROPIOS EN FRESCO

Tasa de implantación



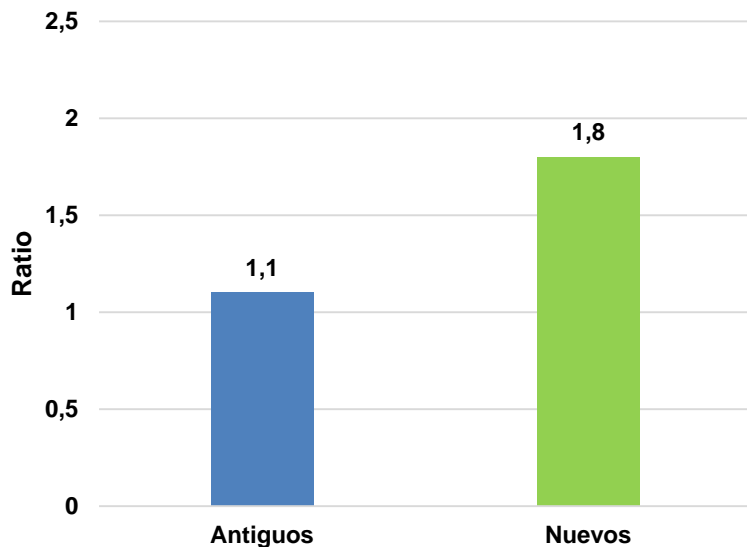
Evolución de las gestaciones



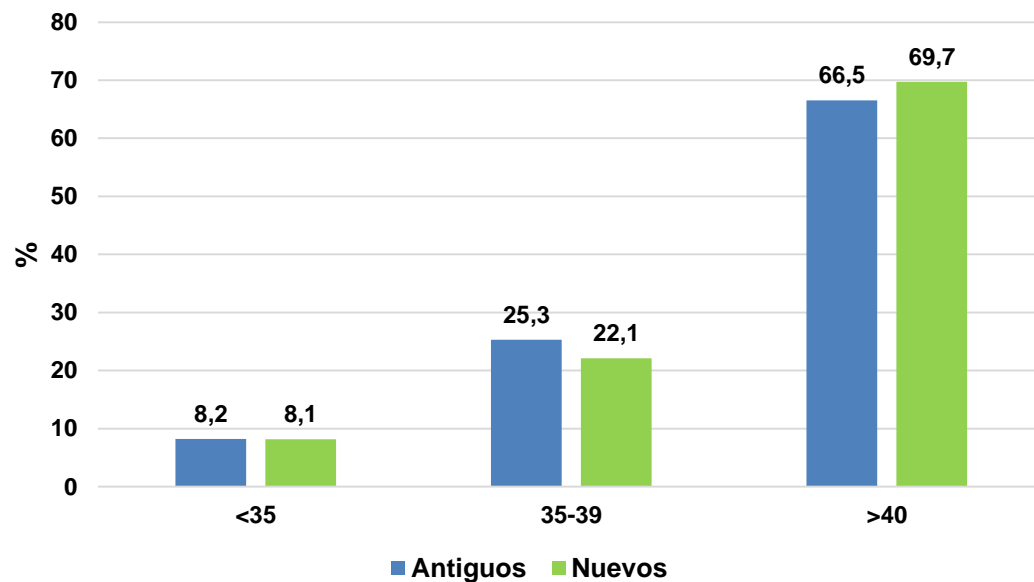


FIV/ICSI CON OVOCITOS DONADOS

Ratio Receptoras/Donantes



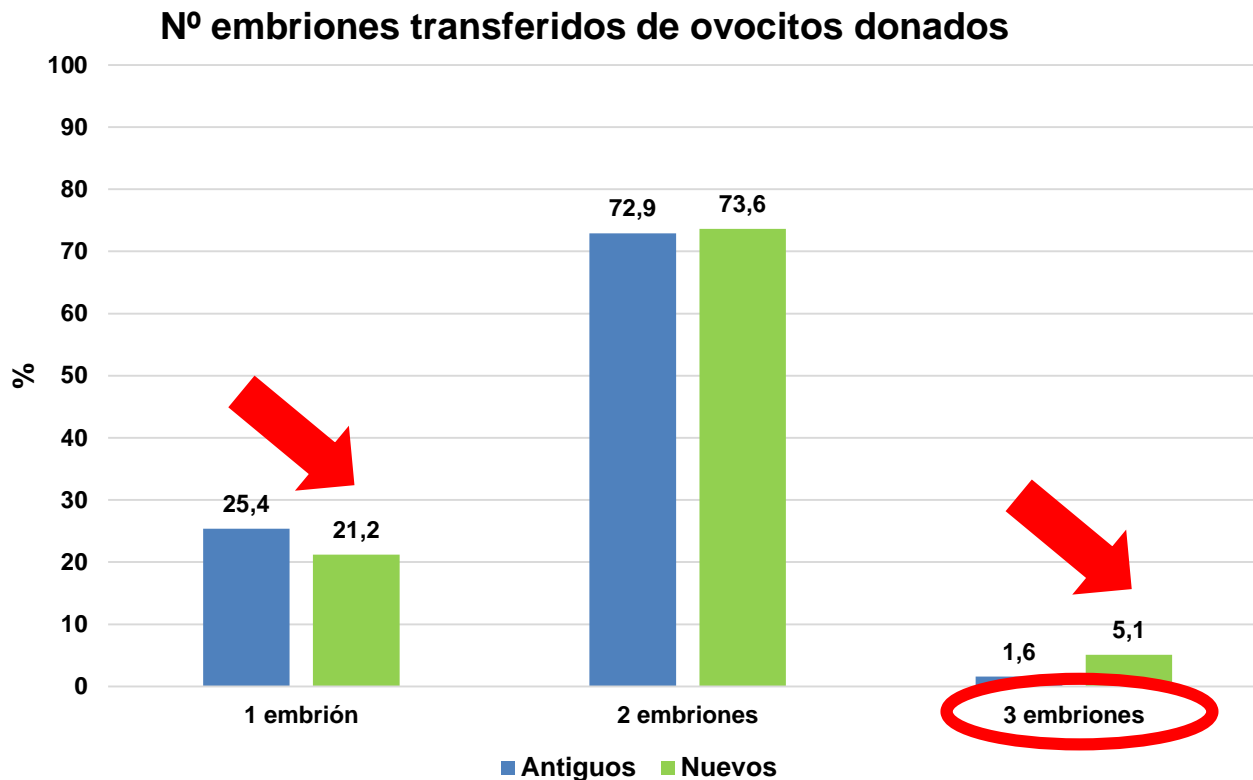
% ciclos en receptoras de ovodon por grupo de edad



MISMA POBLACIÓN



FIV/ICSI CON OVOCITOS DONADOS

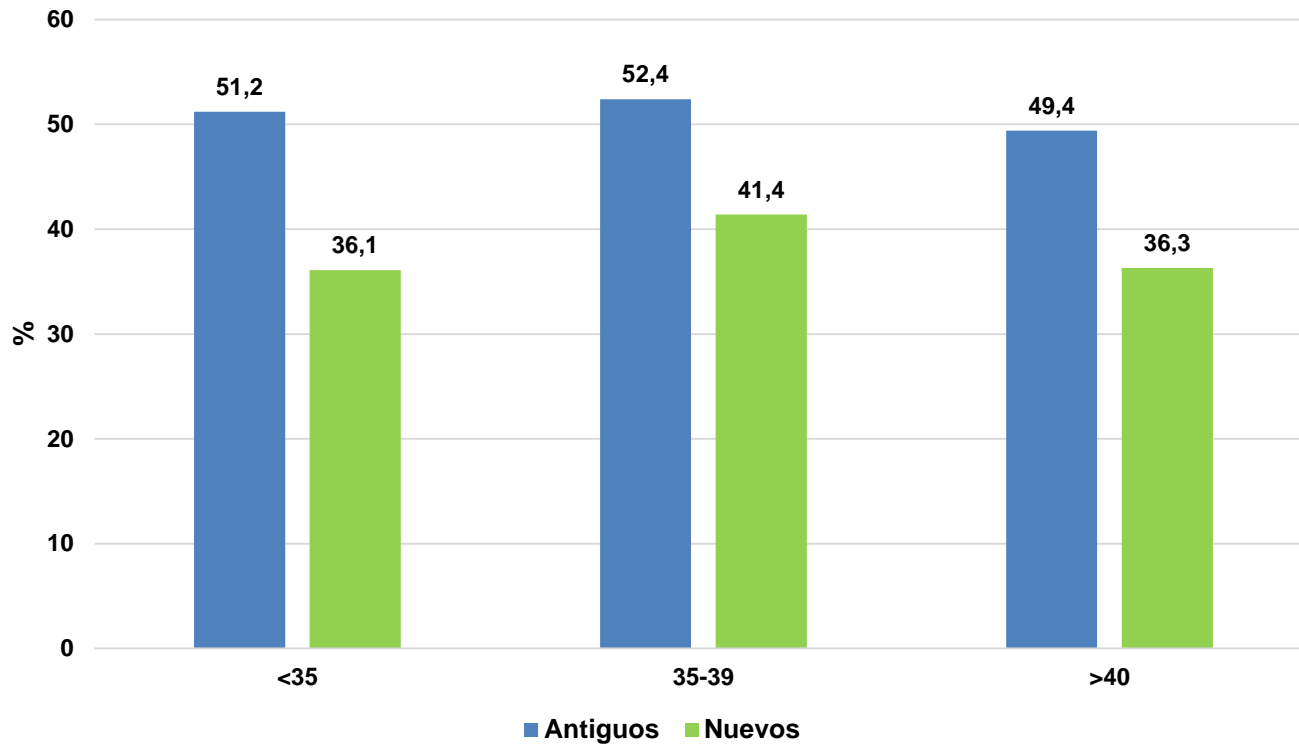


+ TE DE 3 EMBRIONES
- TE DE 1 EMBRIÓN



FIV/ICSI CON OVOCITOS DONADOS

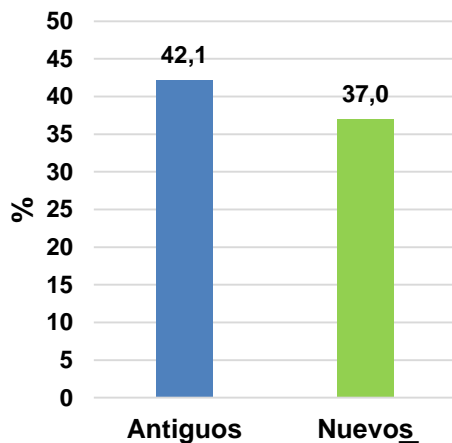
Tasa de gestación por ciclo de recepción por grupo de edad



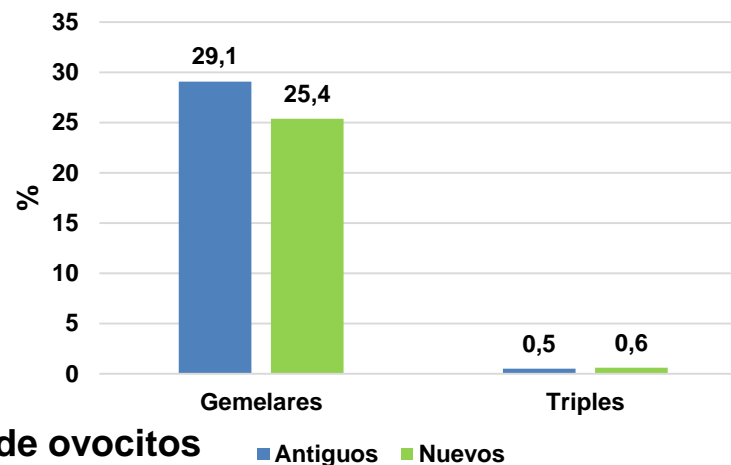


FIV/ICSI CON OVOCITOS DONADOS

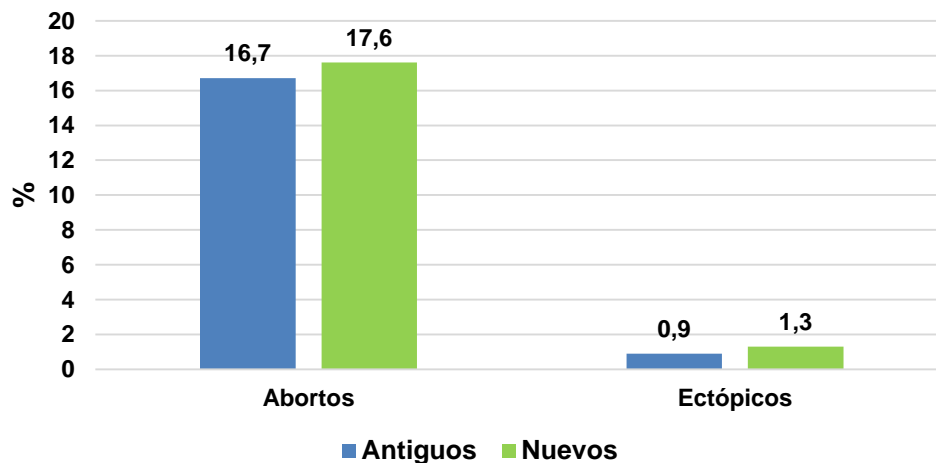
Tasa de implantación de ovocitos donados



Gestaciones múltiples de ovocito donado

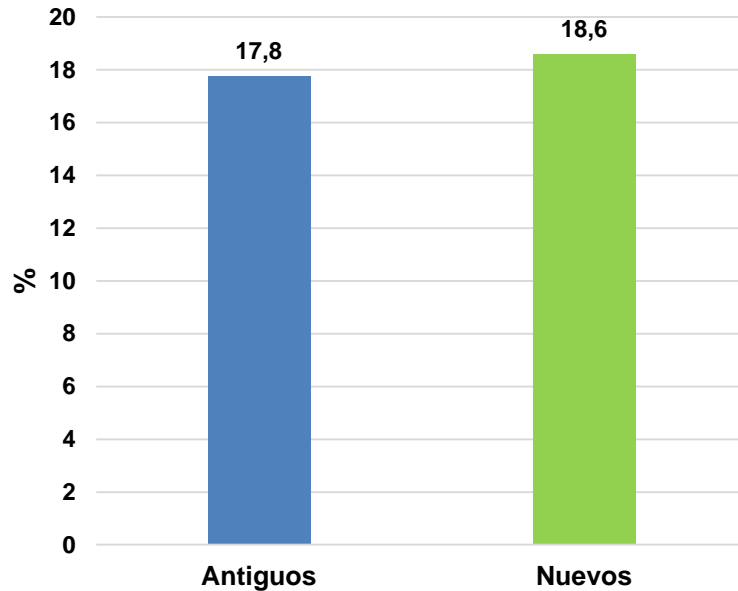


Evolución de las gestaciones de ovocitos donados



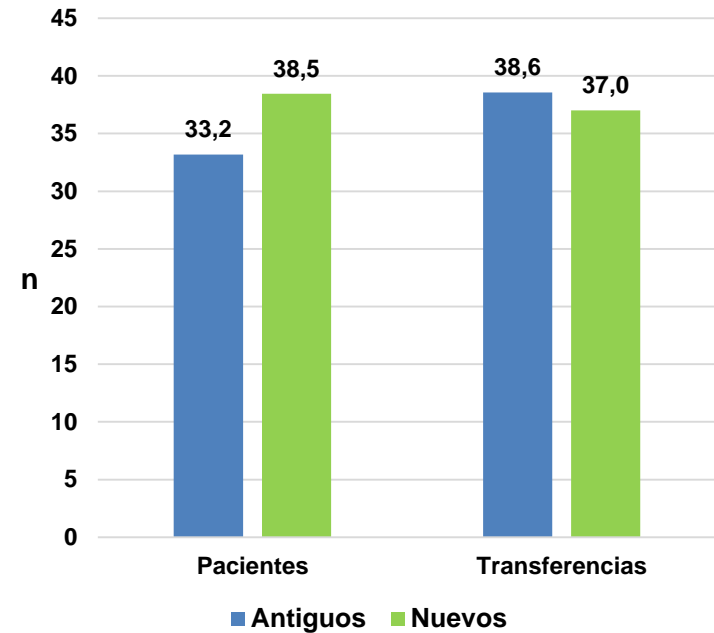
DGP Y DONACIÓN DE SEMEN

Tasa de gestación DGP fresco



= TASA DE GESTACIÓN

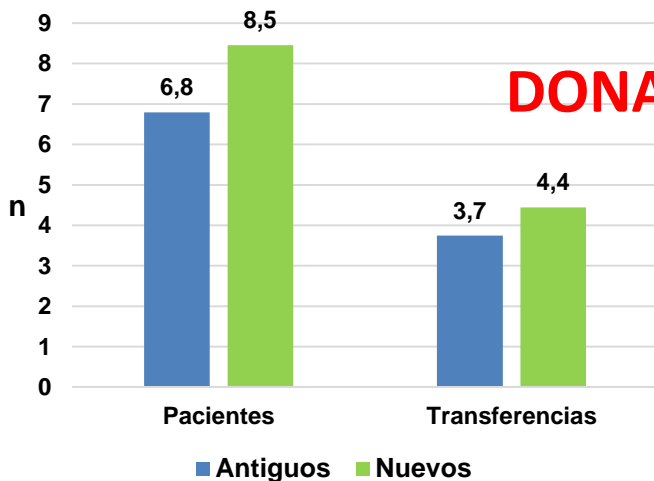
Donación de semen por centro



+ DONACIÓN DE SEMEN

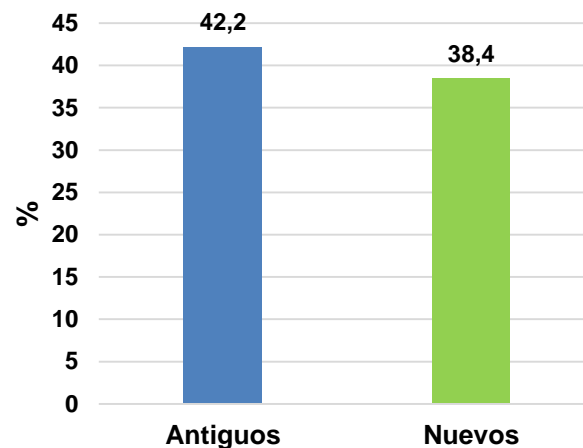
DONACIÓN DE EMBRIONES Y ALMACENAMIENTO

Donación de embriones por centro

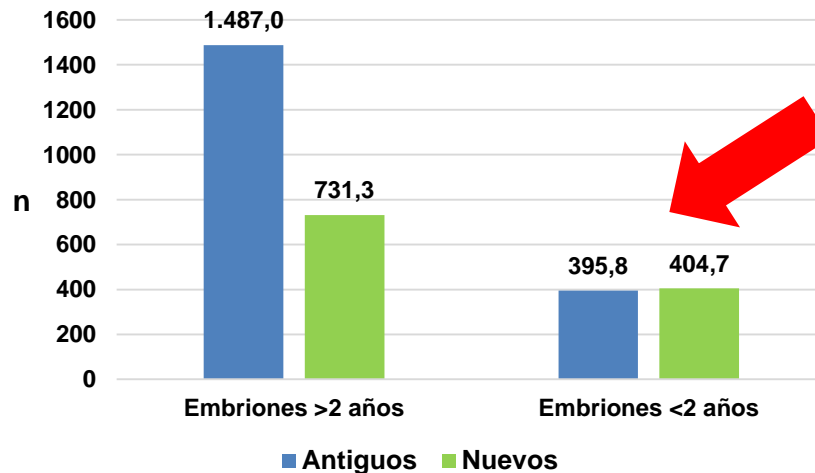


DONAN MÁS EMBRIONES

Tasa de embarazo por transferencia con donación de embrión



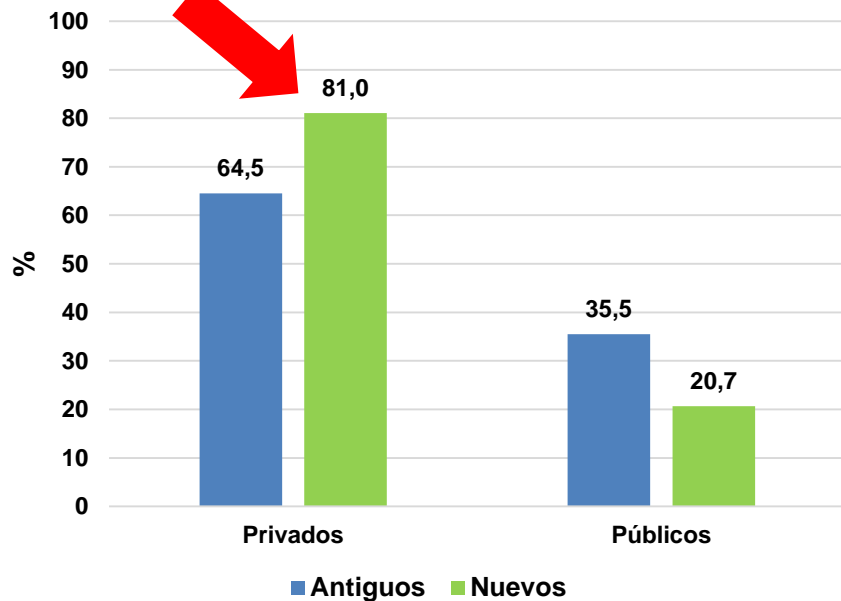
Embriones almacenados por centro



NUEVA CREACIÓN

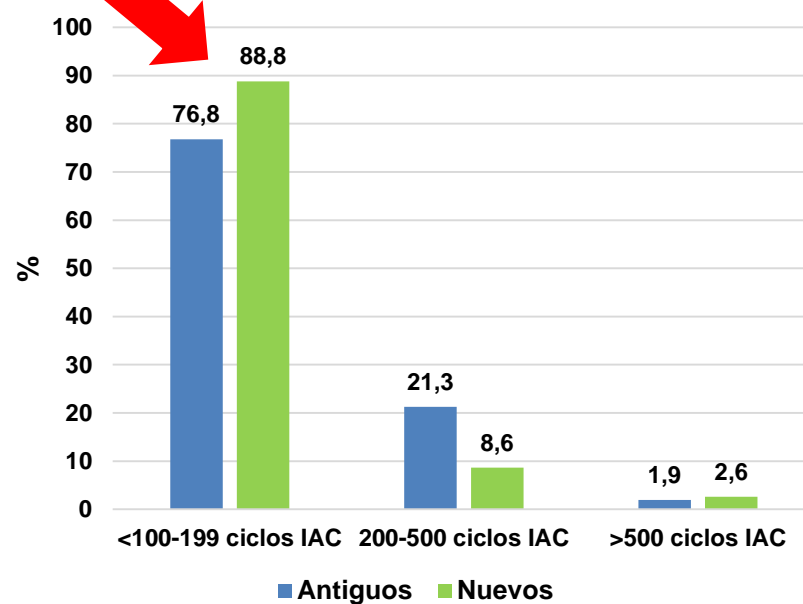
INSEMINACIÓN ARTIFICIAL

Financiación



+ PRIVADOS

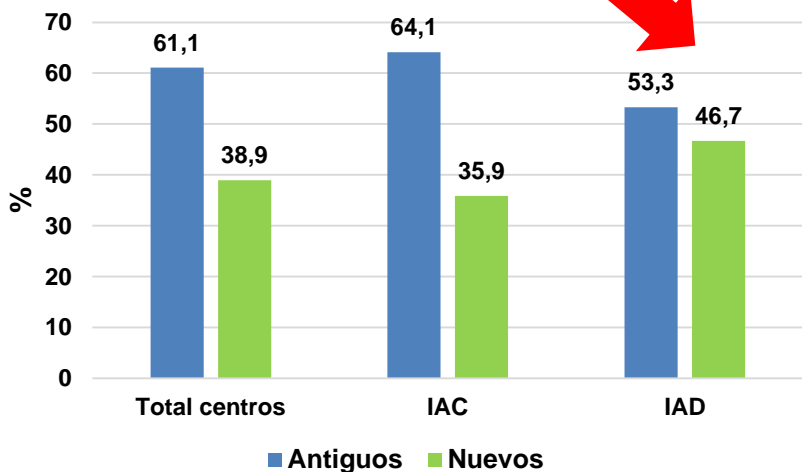
Tamaño de centro



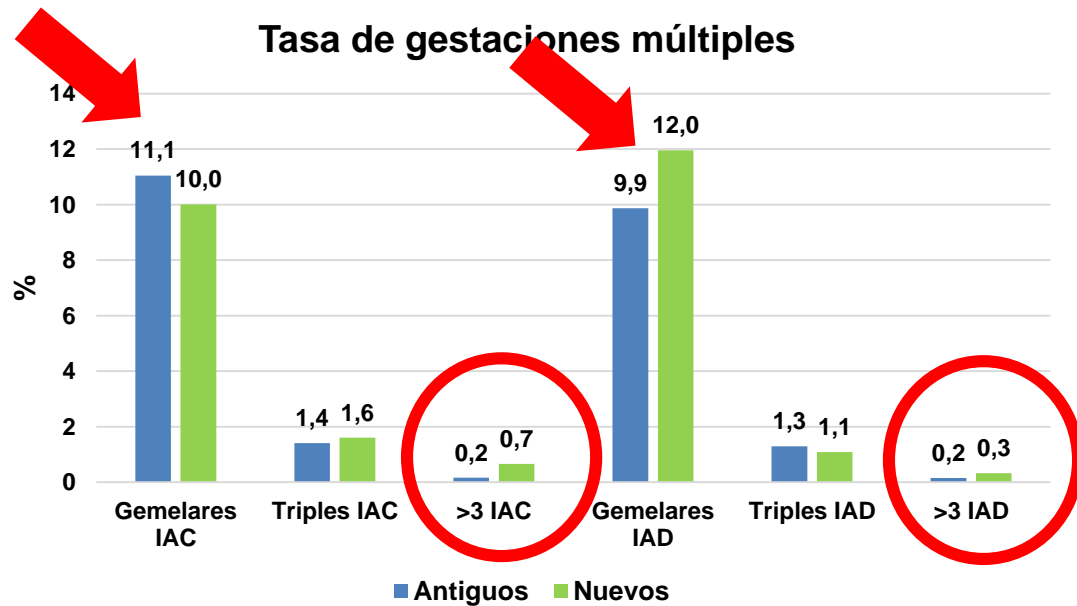
+ PEQUEÑOS

INSEMINACIÓN ARTIFICIAL

Actividad IA



Tasa de gestaciones múltiples



+IAD

CONCLUSIONES de la comparativa

- Hay más centros nuevos de menor tamaño y privados
- Llevan a cabo más ciclos de donación de gametos
- Tratan a mayor proporción de mujer sin pareja masculina
- Tienen mayor porcentaje de mujer > 40 años
- Realizan más transferencias de 3 embriones
- Se detectan mayores tasas de aborto y de gestación triples