

# Datos Inseminación Artificial Registro 2016

## IAC + IAD: Ciclos, gestaciones y partos

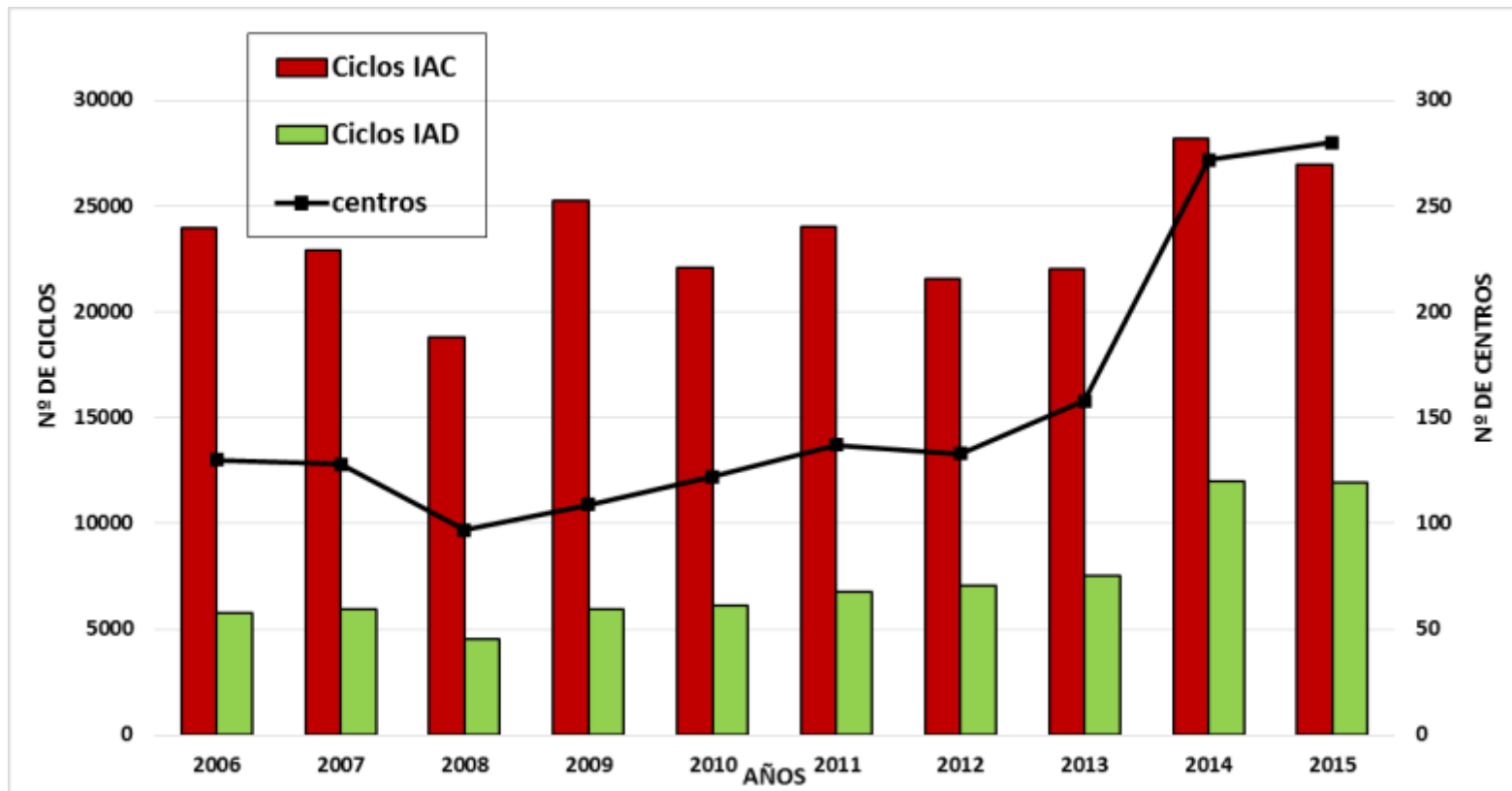
	Mujeres <35 años	Mujeres 35-39 años	Mujeres ≥40 años	Total
Ciclos (% por total de ciclos)	17.963 (49,3%)	16.088 (44,1%)	2.412 (6,6%)	36.463 (100%)
Gestaciones con 1 saco (% por gestación)	2.589 (88,5%)	2.214 (89,2%)	236 (92,5%)	5.039 (89,0%)
Gestaciones con 2 sacos (% por gestación)	295 (10,1%)	254 (10,2%)	17 (6,7%)	566 (10,0%)
Gestaciones con 3 sacos (% por gestación)	33 (1,1%)	13 (0,5%)	1 (0,4%)	47 (0,8%)
Gestaciones con 4 sacos o más (% por gestación)	10 (0,3%)	0 (0,0%)	1 (0,4%)	11 (0,2%)
Gestaciones múltiples <sup>(1)</sup> (% por gestación)	338 (11,5%)	267 (10,8%)	19 (7,5%)	624 (11,0%)
Gestaciones totales (% por ciclo)	2.927 (16,3%)	2.481 (15,4%)	255 (10,6%)	5.663 (15,5%)
Partos con feto único (% por parto)	2.128 (89,1%)	1.600 (89,7%)	137 (93,2%)	3.865 (89,5%)
Partos gemelares (% por parto)	248 (10,4%)	180 (10,1%)	9 (6,1%)	437 (10,1%)
Partos triples (% por parto)	11 (0,5%)	4 (0,2%)	1 (0,7%)	16 (0,4%)
Partos cuádruples o más (% por parto)	0 (0,0%)	0 (0,0%)	0 (0,0%)	0 (0,0%)
Partos múltiples <sup>(2)</sup> (% por parto)	259 (10,9%)	184 (10,3%)	10 (6,8%)	453 (10,5%)
Partos totales (% por ciclo)	2.387 (13,3%)	1.784 (11,1%)	147 (6,1%)	4.318 (11,8%)
Abortos (% por gestación)	391 (13,4%)	539 (21,7%)	86 (33,7%)	1.016 (17,9%)
Ectópicos + heterotópicos (% por gestación)	44 (1,5%)	46 (1,9%)	13 (5,1%)	103 (1,8%)
Gestaciones con evolución desconocida (% por gestación)	105 (3,6%)	112 (4,5%)	9 (3,5%)	226 (4,0%)

# Inseminación Artificial Conyugal (IAC)

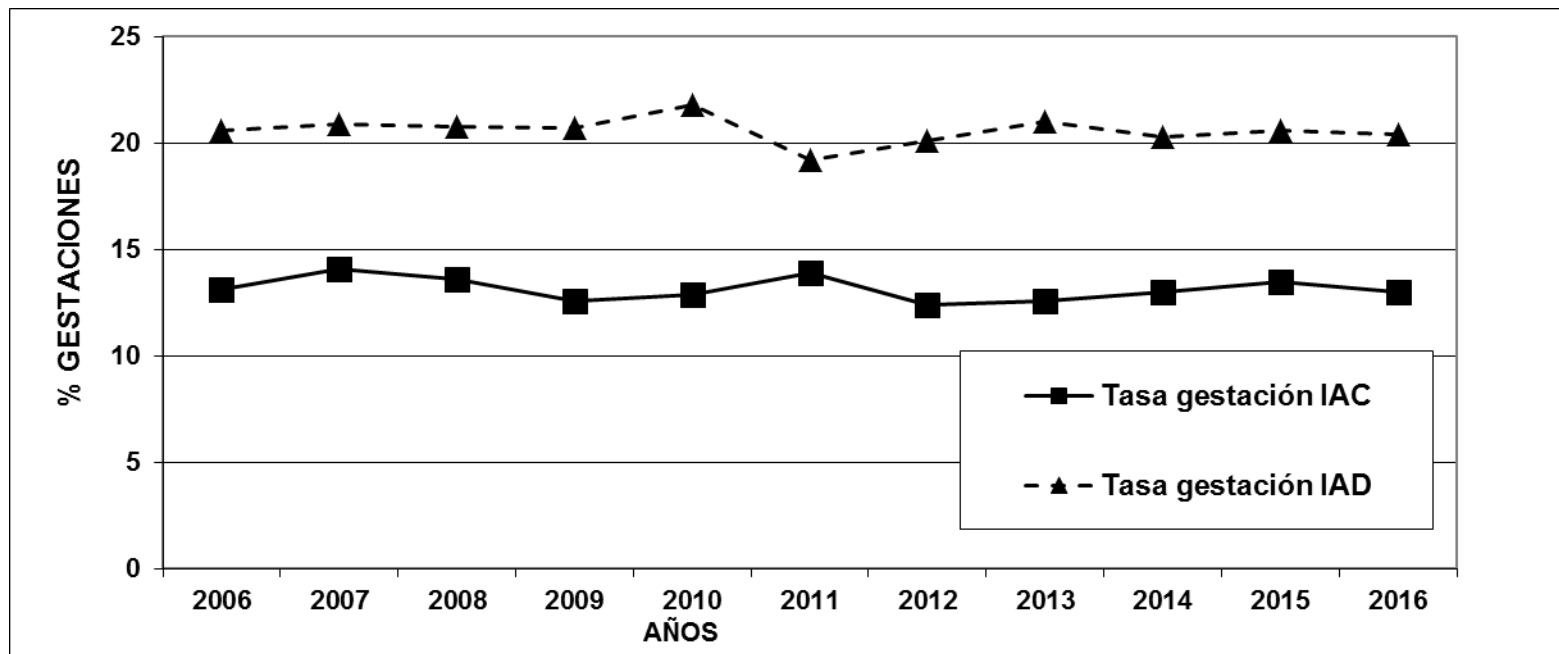
## IAC: Ciclos, gestaciones y partos

	Mujeres <35 años	Mujeres 35-39 años	Mujeres ≥40 años	Total
<b>Ciclos</b>	13.181 (54,6%)	10.222 (42,4%)	727 (3,0%)	24.130 (100%)
<b>Gestaciones con 1 saco (% por gestación)</b>	1.555 (89,4%)	1.192 (89,6%)	73 (93,6%)	2.820 (89,6%)
<b>Gestaciones con 2 sacos (% por gestación)</b>	161 (9,3%)	133 (10,0%)	4 (5,1%)	298 (9,5%)
<b>Gestaciones con 3 sacos (% por gestación)</b>	17 (1,0%)	6 (0,5%)	0 (0,0%)	23 (0,7%)
<b>Gestaciones con 4 sacos o más (% por gestación)</b>	6 (0,3%)	0 (0,0%)	1 (1,3%)	7 (0,2%)
<b>Gestaciones múltiples<sup>(1)</sup> (% por gestación)</b>	184 (10,6%)	139 (10,4%)	5 (6,4%)	328 (10,4%)
<b>Gestaciones totales (% por ciclo)</b>	1.739 (13,2%)	1.331 (13,0%)	78 (10,7%)	3.148 (13,0%)
<b>Partos con feto único (% por parto)</b>	1.269 (90,1%)	863 (90,7%)	43 (95,6%)	2.175 (90,5%)
<b>Partos gemelares (% por parto)</b>	134 (9,5%)	86 (9,0%)	2 (4,4%)	222 (9,2%)
<b>Partos triples (% por parto)</b>	5 (0,4%)	2 (0,2%)	0 (0,0%)	7 (0,3%)
<b>Partos cuádruples o más (% por parto)</b>	0 (0,0%)	0 (0,0%)	0 (0,0%)	0 (0,0%)
<b>Partos múltiples (% por parto)</b>	139 (9,9%)	88 (9,3%)	2 (4,4%)	229 (9,5%)
<b>Partos totales (% por ciclo)</b>	1.408 (10,7%)	951 (9,3%)	45 (6,2%)	2.404 (10,0%)
<b>Abortos (% por gestación)</b>	251 (14,4%)	302 (22,7%)	30 (38,5%)	583 (18,5%)
<b>Ectópicos + heterotópicos (% por gestación)</b>	29 (1,7%)	23 (1,7%)	2 (2,6%)	54 (1,7%)
<b>Gestaciones con evolución desconocida (% por gestación)</b>	51 (2,9%)	55 (4,1%)	1 (1,3%)	107 (3,4%)

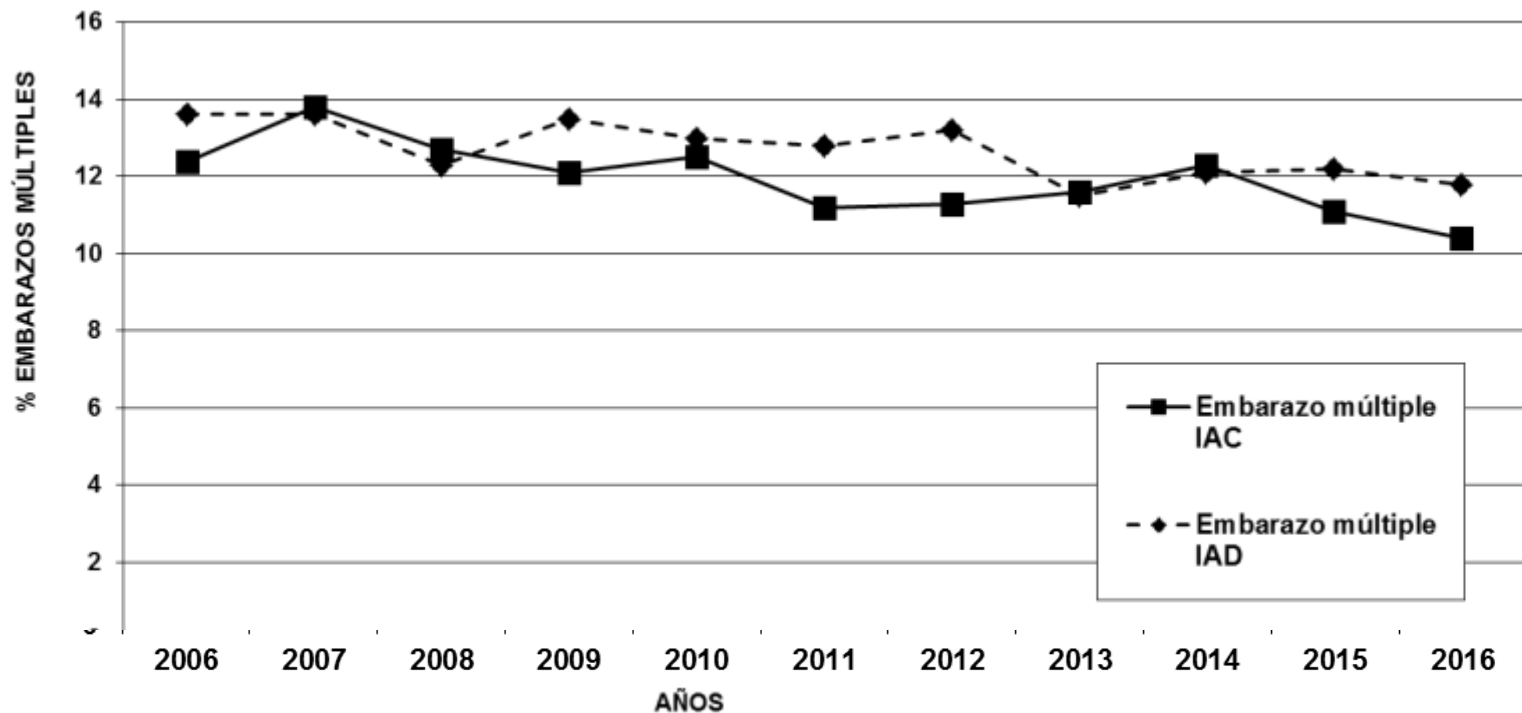
# Evolución del número de inseminaciones



# Evolución de la tasa de gestación



# Evolución de la tasa de gestación múltiple



# Lo positivo de la Inseminación

Resultados perinatales, IAC - IAD			
	IAC	IAD	Total
Partos <sup>(1)</sup>	2.404 (55,7%)	1.914 (44,3%)	4.318 (100%)
Tipo de parto desconocido <sup>(2)</sup>	146 (6,1%)	132 (6,9%)	278 (6,4%)
Partos eutócicos	1617	1.190	2.807
Cesáreas <sup>(3)</sup>	641 (28,4%)	592 (33,2%)	1.233 (30,5%)
Niñas	1.175	1.022	2.197
Niños <sup>(4)</sup>	1.266 (51,9%)	1.055 (50,8%)	2.321 (51,4%)
ILE <sup>(5)</sup>	25	20	45
Malformaciones <sup>(6)</sup>	27 (1,1%)	29 (1,4%)	56 (1,2%)
Nacidos muertos <sup>(7)</sup>	9 (0,4%)	17 (0,8%)	26 (0,6%)

Complicaciones IAC+IAD		
	N	% sobre el total de ciclos
Síndrome de Hiperestimulación Ovárica	10	0,0274%
Infección	7	0,0192%
Reacciones alérgicas	1	0,0027%
Otras	9	0,0247%
Reducción embrionaria	22	0,0603%
Total ciclos IAC+IAD		36.463

# Conclusiones

- ✓ La Inseminación Artificial es una TRA muy poco eficaz
- ✓ La tasa de parto por ciclo de IAC fue de 10% en 2016
- ✓ Un 18% de gestaciones por IA acabaron en aborto
- ✓ El número de ciclos y su tasa de éxito está estabilizado
- ✓ Disminuye ligeramente la tasa de múltiples
- ✓ La tasa de malformaciones y complicaciones fue baja